



DIPLOMATIC
HYDRAULICS

21 150/103 RD



PCDC06

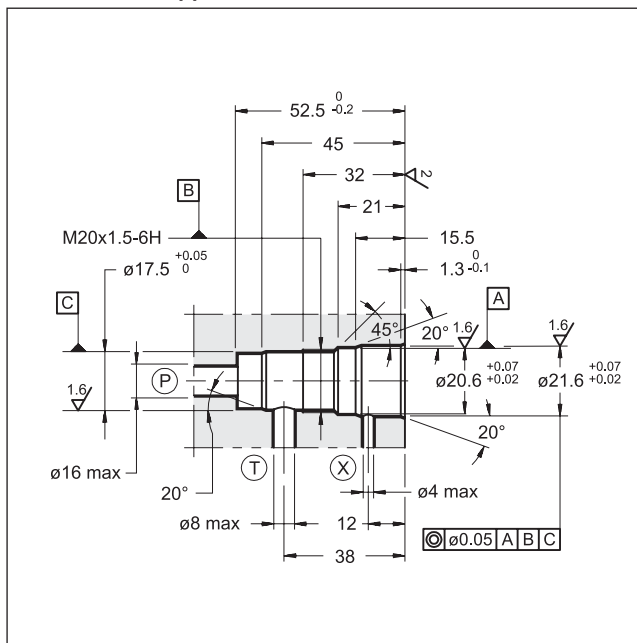
ТРЕХЛИНЕЙНЫЙ
КОМПЕНСАТОР ДАВЛЕНИЯ
ПРЯМОГО ДЕЙСТВИЯ
СЕРИЯ 12

ВСТРАИВАЕМЫЙ

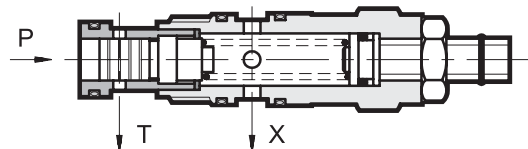
p max 350 бар

Q max 40 л/мин

РАЗМЕРЫ СЕДЛА: D-10D



ПРИНЦИП ДЕЙСТВИЯ

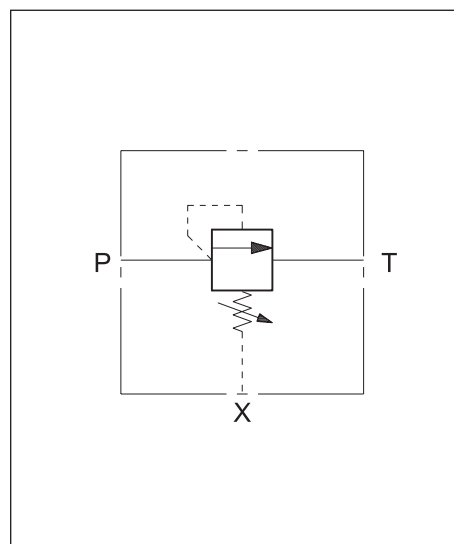


- Клапан серии PCDC06 представляет собой трехлинейный встраиваемый компенсатор давления прямого действия для установки в блоке или плите.
- Клапан поддерживает на постоянном уровне значение перепада давления между магистралью P и каналом управления X.
- Клапан обычно используется вместе с пропорциональными путевыми распределителями для регулировки расхода независимо от колебаний давления.
- Компенсатор может настраиваться в пределах от 5 до 40 бар; регулировку можно производить при помощи винта с потайной шестигранной головкой, либо посредством регулировочной ручки.

РАБОЧИЕ ХАРАКТЕРИСТИКИ (для минерального масла вязкостью 36 сантистокс (сСт) при 50°C)

Максимальное рабочее давление	бар	350
Диапазон регулирования перепада давления	бар	5 - 40
Максимальный расход	л/мин	50
Диапазон температур окружающей среды	°С	-20 ... +50
Диапазон температур жидкости	°С	-20 ... +80
Диапазон вязкостей жидкости	сСт	10 ... 400
Рекомендуемая вязкость жидкости	сСт	25
Степень загрязнения жидкости	Класс 10 по NAS 1638	
Масса	кг	0,2
Обработка поверхности цинковыми белилами	Fe / Zn 8c 1B UNI ISO 2081/4520	

ОБОЗНАЧЕНИЕ НА ГИДРАВЛИЧЕСКИХ СХЕМАХ

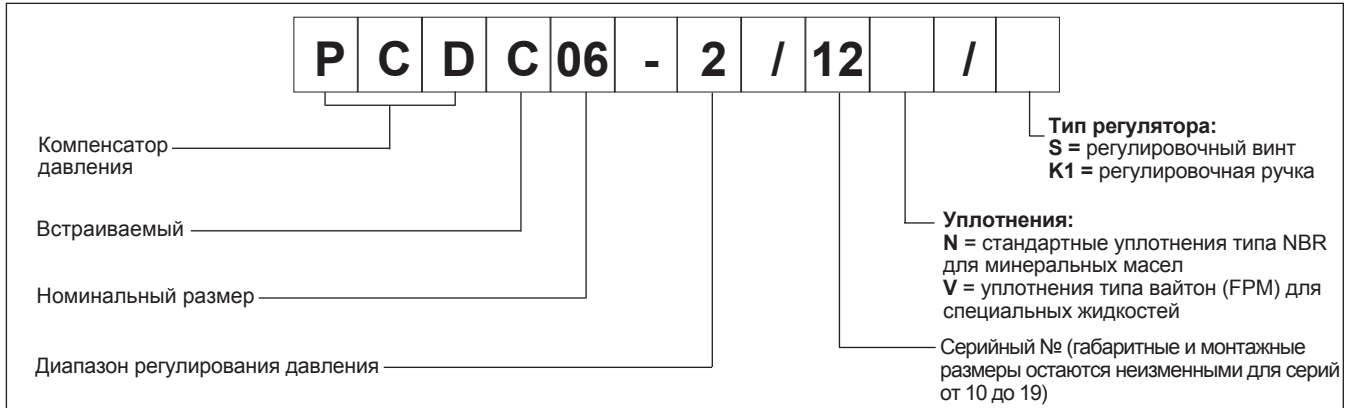




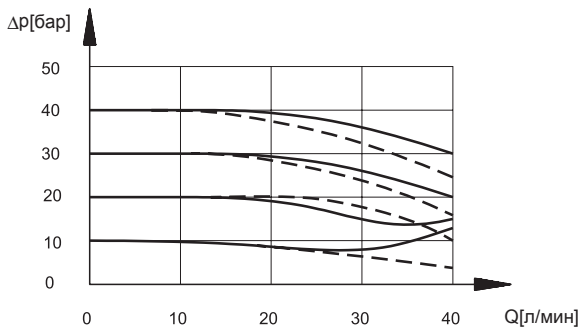
PCDC06

СЕРИЯ 12

1 - ИДЕНТИФИКАЦИОННЫЙ КОД



2 - ДИАГРАММЫ ХАРАКТЕРИСТИК (значения получены при вязкости 36 сантистокс (сСт) при 50°C)



Характеристики управления на схеме показаны в соответствии с изменением расхода компенсатора и различными установками Δp между магистралью P и каналом управления X

————— давление потребителя = 30 бар
 - - - - - давление потребителя = 140 бар

3 - ГИДРАВЛИЧЕСКИЕ ЖИДКОСТИ

Используйте гидравлические жидкости на основе минеральных масел с добавлением применимых антивспенивателей и антиоксидантов. По поводу использования других типов жидкостей (водно-гликолевые растворы, фосфатные эфиры и т.д.) проконсультируйтесь в нашем отделе технической поддержки.

4 - ГАБАРИТНЫЕ И МОНТАЖНЫЕ РАЗМЕРЫ

Technical drawing showing the compensator with callouts 1-8 and dimensions: 53, 82, 102, 6, 64, $\phi 32$, and M10x1.25.

размеры в мм

1	Уплотнительное кольцо (OR), тип 2056
2	Уплотнительное кольцо (OR), тип 3062
3	Уплотнительное кольцо (OR), тип 3062
4	Шестигранник: гаечный ключ 22 Момент затяжки 45 - 50 Нм
5	Стопорная гайка: гаечный ключ 17
6	Регулировочный винт с потайной шестигранной головкой: шестигранный ключ 5 Для увеличения давления вращать по часовой стрелке
7	Максимальный ход регулировки
8	Регулировочная ручка типа K1

	<p>DIPLOMATIC OLEODINAMICA SpA 20025 LEGNANO (MI) - P.le Bozzi, 1 / Via Edison Tel. 0331/472111-472236 - Fax 0331/548328</p>	<p>ПРЕДСТАВИТЕЛЬСТВО в РОССИИ ЗАО "КВАНТА" 125212, г. Москва, Кронштадтский бульвар, д.7, офис 12 Телефон: (095) 739-39-99 Факс: (095) 739-49-99 mail@kvanta.net www.kvanta.net</p>
--	---	--