

Характеристики

- Два выхода объединяются при замене переходника. Достаточно иметь в запасе один элемент.
- Клапаны выпуска воздуха встроены в основание.
- Доступна BSP-резьба
- Работа с давлением до 500 бар
- Работа с маслом и жировой смазкой
- Полный контроль процесса смазки
- Оцинкованные компоненты
- Основание всегда в комплекте с кольцевыми уплотнителями и крепёжными винтами

Преимущества

- Традиционные соединения устранены. Отсутствует ограничение на количество элементов при сборке.
- Для изменения количества точек смазки элементы дополнительного оборудования могут быть встроены в систему, не затрагивая основания и существующих трубопроводов
- Объем смазки можно легко изменить без нарушения сборки основания и трубопроводов

Модульный последовательный распределитель SMX Нержавеющая сталь AISI 316

Простота и гибкость монтажа, низкая стоимость обслуживания



Модульная система состоит из двух главных компонентов: основания и дозирующих элементов (дозаторов)

Распределитель выпускается в двух модификациях: нержавеющая сталь Aisi 316.

Традиционные мостовые соединения заменены мостовыми дозаторами, передающие поток внутри блока.

Принцип сборки распределителя позволяет легко приспособиваться к

заводским условиям, создавая группы точек смазки.

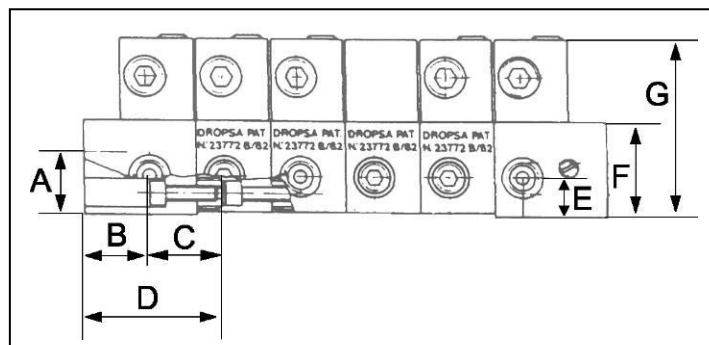
Основание модуля может быть смонтировано и подсоединено к трубам без дозирующих элементов, что позволяет проложить трубопроводы наиболее удобным способом. Соответственно, дозаторы могут быть установлены позднее.

Благодаря модульному принципу, система легко расширяется дополнительными компонентами и за низкую цену.

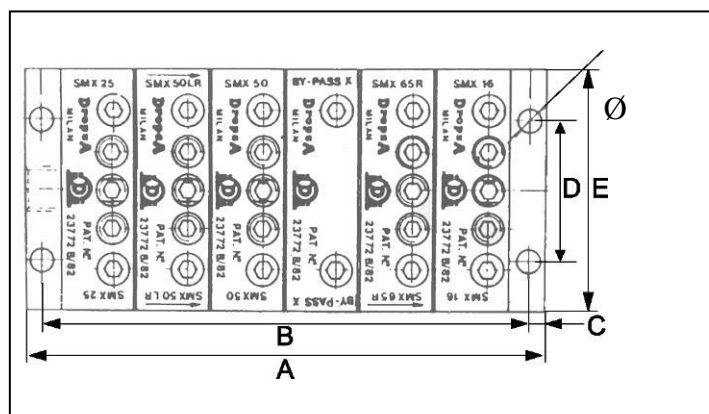
Производительность и Размеры

SMX Дозаторы			
Подача Выхода		1 или 2 выхода	
Куб. дюйм	См ³	Обозначение	AISI 316
.0024	.04	SMX 04	646524
.005	.08	SMX 08	646516
.010	.16	SMX 16	646517
.015	.25	SMX 25	646518
.021	.35	SMX 35	646519
.025	.40	SMX 40	646520
.030	.50	SMX 50	646521
.036	.60	SMX 60	646522
.040	.65	SMX 65	646523

SMX РАЗМЕРЫ							
A		B		C		D	
мм	дюйм	мм	дюйм	мм	дюйм	мм	дюйм
20	0.78	20.2	0.78	23.42	0.91	35	1.36
E		F		G			
мм	in	мм	in	мм	in		
12.5	0.72	30	1.17	56	2.2		



SMX РАЗМЕРЫ				
Кол-во элементов	A		B	
	мм	дюйм	мм	дюйм
3	93,02	3.6	83,02	3.2
4	116,44	4.5	106,44	4.1
5	139,86	5.4	129,86	5.1
6	163,28	6.4	153,28	6.1
7	186,70	7.2	176,70	6.9
8	210,12	8.2	200,12	7.8
9	233,53	9.1	223,53	8.7
10	256,95	10.1	246,95	9.6
11	280,37	10.9	270,37	10.5
12	303,79	11.8	293,79	11.4
13	327,21	12.8	317,21	12.4
14	350,63	13.7	340,63	13.3
15	374,05	14.6	364,05	14.2
16	397,47	15.5	387,47	15.1
17	420,89	16.4	410,89	16.1
18	444,30	17.3	434,30	16.9
19	467,72	18.2	457,72	17.8
20	491,14	19.1	481,14	18.8



SMX РАЗМЕРЫ							
Тип	C		D		E		Ø
	мм	дюйм	мм	дюйм	мм	дюйм	
SMX	5,0	2	44,45	1.73	76	2.9	7.2

Основание

Основание (база) содержит как минимум три элемента:

- входной базовый
- промежуточный базовый
- выходной базовый

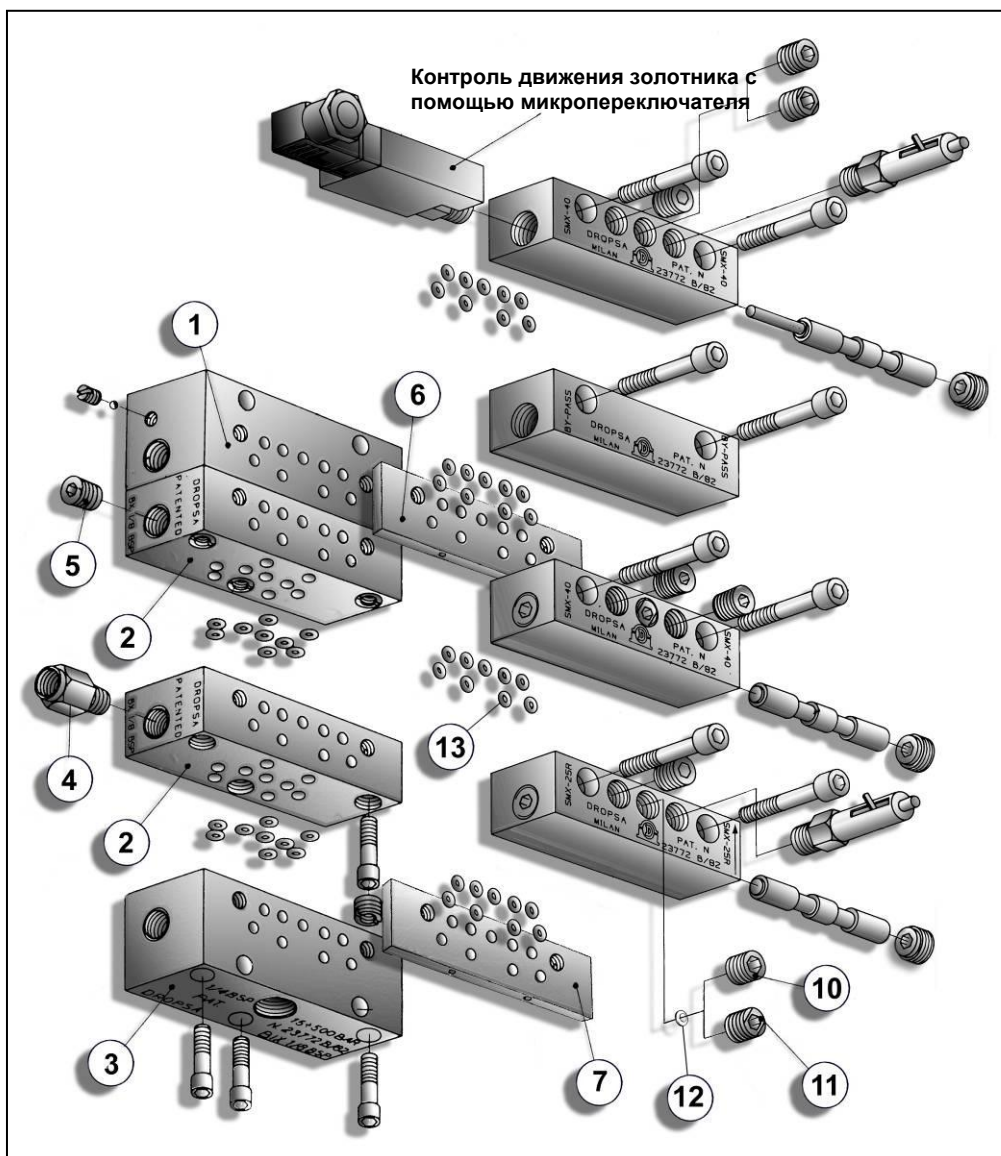
и может быть увеличено на неограниченное количество промежуточных элементов.

Эта революционная система делает сборку простой и гибкой; нет необходимости заранее знать размер питателя, достаточно добавлять необходимое количество промежуточных элементов с помощью сборочных винтовых соединений (запатентовано).

Этот простой способ сборки позволяет устройству работать при высоких давлениях без каких-либо утечек в смонтированном основании.

Также существует возможность заказать выходной базовый и промежуточный элементы в сборе. Остаётся добавить входной, и база готова.

Только три винта!



Ref.	Описание	SMX AISI 316
	Резьба входа	1/4 BSP
	Резьба выхода	1/8 BSP
1	Выходной базовый элемент	646515
2	Промежуточный базовый элемент	646513
3	Входной базовый элемент	646512
4	Обратный клапан	519335
5	Заглушка	646254
6	Мостовой элемент Левый – Правый	646223
7	Мостовой элемент Левый	646221
8	Мостовой элемент Правый	646220
9	Мостовой элемент с одним выходом	646222
10	Адаптер белый для объединения выходов в один	646251
11	Адаптер желтый для разделения выходов	646250
12	Уплотнительные диски	641791
13	Уплотнительное кольцо O-R Viton	18887

Contacts

www.dropsa.com
sales@dropsa.com

ITALIA

Dropsa SpA
 t. +39 02-250791
 f. +39 02-25079767

U.K.

Dropsa (UK) Ltd
 t. +44 (0)1784-431177
 f. +44 (0)1784-438598

GERMANY

Dropsa GmbH
 t. +49 (0)211-394-011
 f. +49 (0)211-394-013

FRANCE

Dropsa Ame
 t. +33 (0)1-3993-0033
 f. +33 (0)1-3986-2636

CHINA

Dropsa Lubrication Systems
 (Shanghai) Co.,Ltd
 t. +86 (021) 67740275
 f. +86 (021) 67740205

U.S.A.

Dropsa Corporation
 t. +1 586-566-1540
 f. +1 586-566-1541

AUSTRALIA

Dropsa Australia Ltd.
 t. +61 (0)2-9938-600644
 f. +61 (0)2-9938-6611

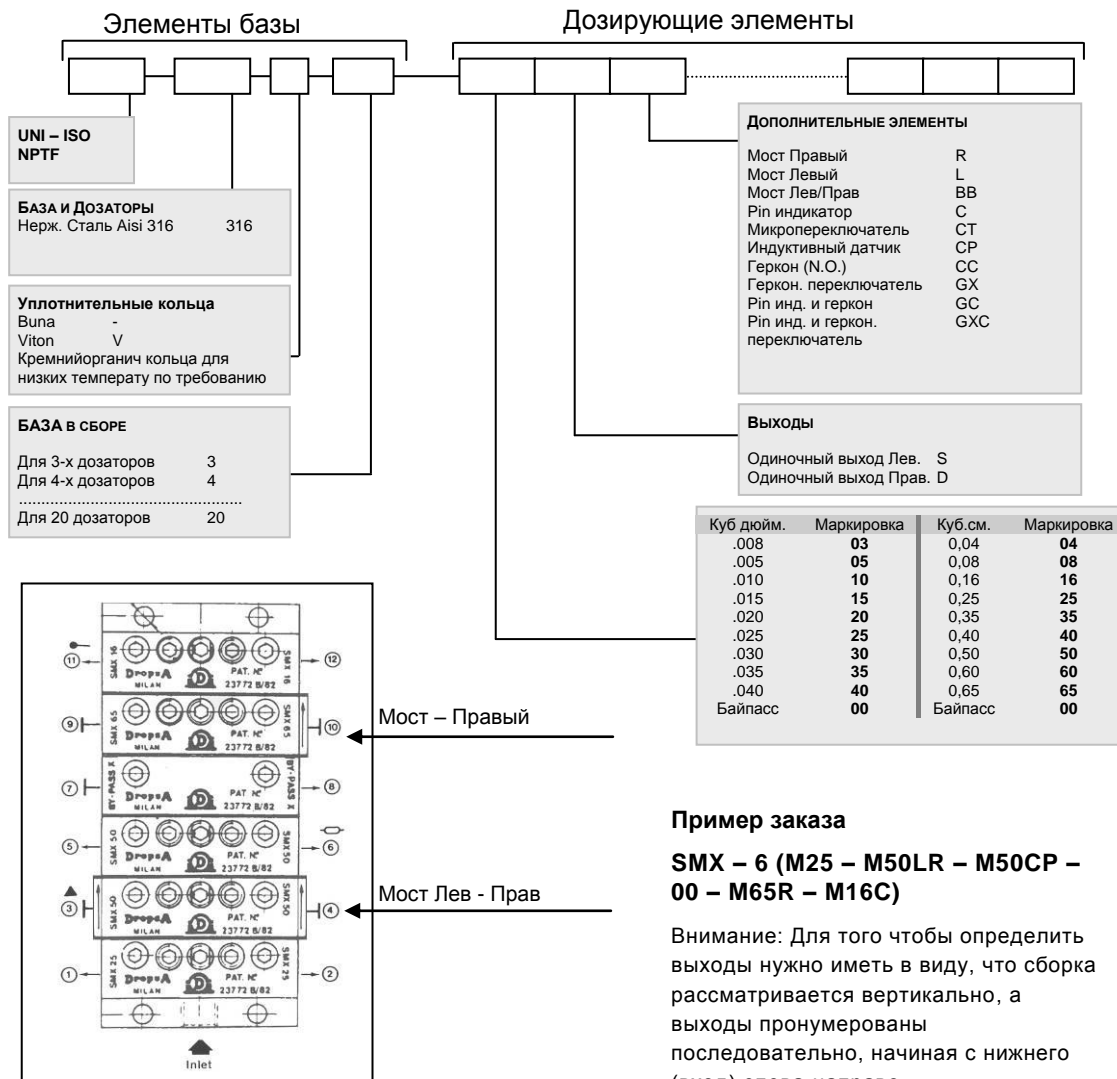
BRAZIL

Dropsa
 t. +55 (0)11-563-10007
 f. +55 (0)11-563-19408

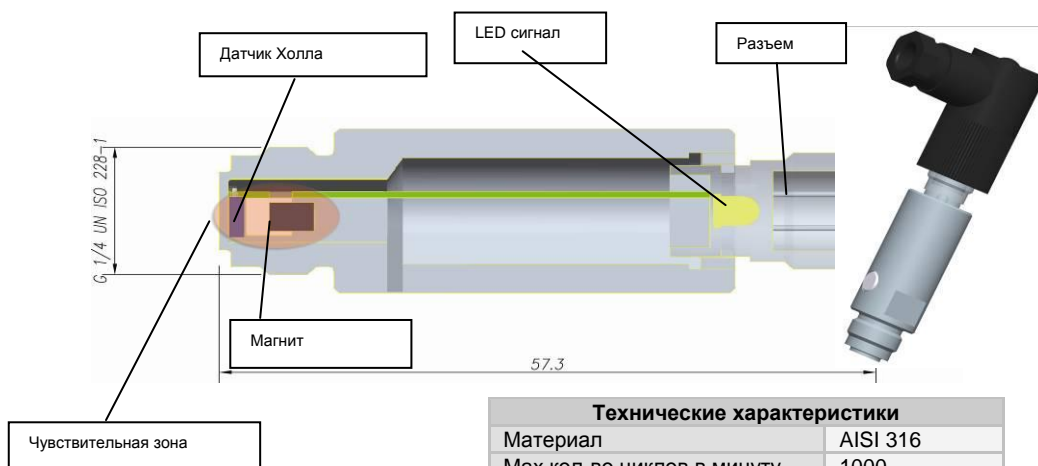
Dealer:

C2111PR WK 09/09

Как заказать



UltraSensor – Датчик для SMX



Описание	Код.
Датчик для SMX	1655301
Разъем	39999

Технические характеристики	
Материал	AISI 316
Мах кол-во циклов в минуту	1000
Напряжение (В пост.тока)	8 ÷ 28 V DC
Выходные сигналы	NPN 2A N.O. PNP 0,7A N.O.
Рабочие температуры	-10 °C ÷ +60 °C (-4 °F ÷ +158 °F)
Разъем	M12x1
Пылевлагозащитность	IP 67