



DIPLOMATIC  
HYDRAULICS

21 210/199 RD



# RM\*-W

## ПЕРЕПУСКНЫЕ ПРЕДОХРАНИТЕЛЬНЫЕ КЛАПАНЫ

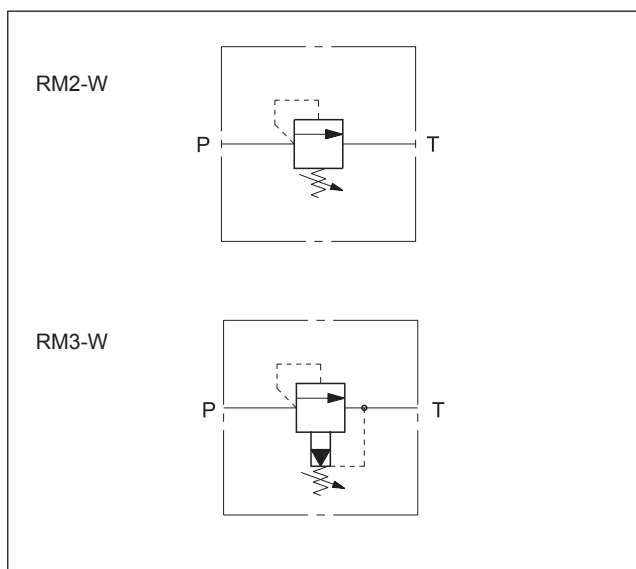
RM2-W СЕРИЯ 31  
RM3-W СЕРИЯ 30

РЕЗЬБОВЫЕ  
ПРИСОЕДИНИТЕЛЬНЫЕ ОТВЕРСТИЯ

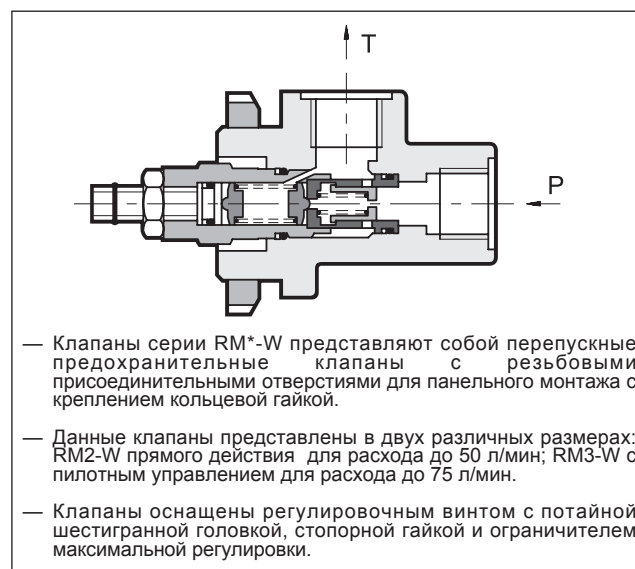
$p$  max 350 бар

$Q$  max (см. таблицу технических характеристик)

### ОБОЗНАЧЕНИЯ НА ГИДРАВЛИЧЕСКИХ СХЕМАХ



### ПРИНЦИП ДЕЙСТВИЯ



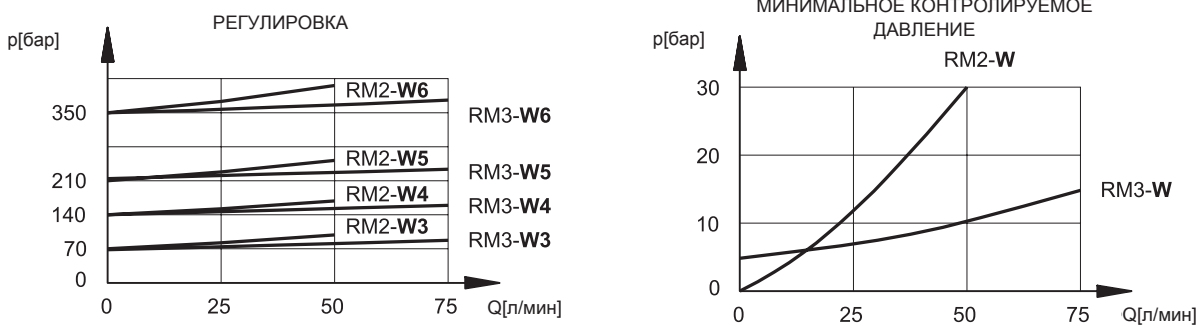
ТЕХНИЧЕСКИЕ ХАРАКТЕРИСТИКИ (для минерального масла вязкостью 36 сантистокс (сСт) при 500°C)		RM2-W	RM3-W
Максимальное рабочее давление	бар	350	350
Минимальное контролируемое давление	Смотри диаграммы		
Максимальный расход	л/мин	50	75
Диапазон температур окружающей среды	°C	-20 ... +50	
Диапазон температур жидкостей	°C	-20 ... +70	
Диапазон вязкостей жидкости	сСт	2,8 ... 380	
Рекомендуемая фильтрация	мкм (абсолютн.)	≤ 25	
Рекомендуемая вязкость жидкости	сСт	25	
Масса	кг	0,9	



## 1 - ИДЕНТИФИКАЦИОННЫЙ КОД

<b>R</b>	<b>M</b>	<b>-</b>	<b>W</b>	<b>/</b>	<b>/</b>	<b>/</b>
<p>Перепускной предохранительный клапан</p> <p><b>Номинальный размер:</b> 2 = 3/8"    3 = 1/2"</p> <p>Резьбовые присоединительные отверстия BSP</p> <p><b>Диапазон регулировки давления:</b> 3 = до 70 бар    5 = до 210 бар 4 = до 140 бар    6 = до 350 бар</p>				<p><b>K</b> = Регулировочная ручка для RM2-W <b>M1</b> = Регулировочная ручка для RM3-W (пропустить для вариантов регулировки винтом с потайной шестигранной головкой)</p> <p><b>Уплотнения:</b> <b>N</b> = Уплотнения типа NBR для минеральных масел (<b>стандарт</b>) <b>V</b> = Уплотнения вайтон (FPM) для специальных типов жидкостей</p> <p><b>Серийный №:</b> 31 для RM2-W    30 для RM3-W (габаритные и монтажные размеры остаются неизменными для серий от 30 до 39)</p>		

## 2 - ДИАГРАММЫ ХАРАКТЕРИСТИК (значения получены при вязкости 36 сантистокс (сСт) при 50°С)



## 3 - ГИДРАВЛИЧЕСКИЕ ЖИДКОСТИ

Используйте гидравлические жидкости на основе минеральных масел с добавлением применимых антивспенивателей и антиоксидантов. По поводу использования других типов жидкостей (водно-гликолевые растворы, фосфатные эфиры и т.п.) проконсультируйтесь в нашем отделе технической поддержки.

## 4 - ГАБАРИТНЫЕ И МОНТАЖНЫЕ РАЗМЕРЫ

<p>Размеры в мм</p>	<table border="1"> <tr> <td>1</td> <td>Регулировочный винт с потайной шестигранной головкой: шестигранный ключ 6 (RM2-W) шестигранный ключ 5 (RM3-W) Для увеличения давления вращать по часовой стрелке.</td> </tr> <tr> <td>2</td> <td>Стопорная гайка: шестигранный ключ 19 (RM2-W) шестигранный ключ 17 (RM3-W)</td> </tr> <tr> <td>3</td> <td>Кольцевая гайка для фланцевого крепления типа SKF KM9</td> </tr> <tr> <td>4</td> <td>Выпускное отверстие 1/2" BSP</td> </tr> <tr> <td>5</td> <td>Напорное отверстие: 3/8" BSP (RM2-W) 1/2" BSP (RM3-W)</td> </tr> <tr> <td>6</td> <td>Регулировочная ручка типа M1 (RM3-W)</td> </tr> <tr> <td>7</td> <td>Регулировочная ручка типа K (RM2-W)</td> </tr> <tr> <td>8</td> <td>Стопорное кольцо</td> </tr> </table>	1	Регулировочный винт с потайной шестигранной головкой: шестигранный ключ 6 (RM2-W) шестигранный ключ 5 (RM3-W) Для увеличения давления вращать по часовой стрелке.	2	Стопорная гайка: шестигранный ключ 19 (RM2-W) шестигранный ключ 17 (RM3-W)	3	Кольцевая гайка для фланцевого крепления типа SKF KM9	4	Выпускное отверстие 1/2" BSP	5	Напорное отверстие: 3/8" BSP (RM2-W) 1/2" BSP (RM3-W)	6	Регулировочная ручка типа M1 (RM3-W)	7	Регулировочная ручка типа K (RM2-W)	8	Стопорное кольцо
1	Регулировочный винт с потайной шестигранной головкой: шестигранный ключ 6 (RM2-W) шестигранный ключ 5 (RM3-W) Для увеличения давления вращать по часовой стрелке.																
2	Стопорная гайка: шестигранный ключ 19 (RM2-W) шестигранный ключ 17 (RM3-W)																
3	Кольцевая гайка для фланцевого крепления типа SKF KM9																
4	Выпускное отверстие 1/2" BSP																
5	Напорное отверстие: 3/8" BSP (RM2-W) 1/2" BSP (RM3-W)																
6	Регулировочная ручка типа M1 (RM3-W)																
7	Регулировочная ручка типа K (RM2-W)																
8	Стопорное кольцо																



**DIPLOMATIC OLEODINAMICA SpA**  
20025 LEGNANO (MI) - P.le Bozzi, 1 / Via Edison  
Tel. 0331/472111-472236 - Fax 0331/548328

**ПРЕДСТАВИТЕЛЬСТВО в РОССИИ**  
**ЗАО "КВАНТА"**  
125212, г. Москва, Кронштадтский бульвар, д.7,  
офис 12  
Телефон: (095) 739-39-99  
Факс: (095) 739-49-99  
mail@kvanta.net    www.kvanta.net