

Характеристики

- Нанесение смазки на одну или более точек
- Вариант системы 33V для использования на небольших системах, имеющих до 12 клапанов (0,03÷0,50)
- Регулировка частоты цикла смазки (при помощи таймера)
- Полная система, не смотря на малые размеры; оборудована датчиком уровня жидкости

Преимущества

- Компактная конструкция насоса позволяет использовать его в различных рабочих ситуациях
- Это недорогой насос начального уровня, отвечающий требованиям автоматической системы смазки маслом
- Прозрачный резервуар дает возможность легко проверить уровень смазочного материала

Использование

- Идеально подходит, например, для фрезерных, сверлильных, винторезных, отрезных станков
- Деревообрабатывающих станков
- Смазки цепей

Piccola

Насос для смазки маслом Начального уровня для использования с системами дозированной подачи Metered Orifice (01 и 33V).



Насос Piccola для системы 01



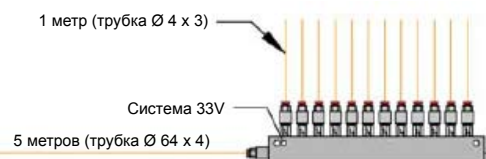
Насос Piccola для системы 33V

Piccola – недорогая система автоматической смазки маслом

Этот компактный насос был создан для предложения на рынке недорогих систем автоматической смазки маслом начального уровня и включает в себя основные компоненты, присущие таким системам.

PICCOLA может использоваться на одной точке смазки или как часть систем одной линии Metered Orifice (01) или Injector (33V).

Насос непрерывно подает смазку, когда он включен. Добавочно модуль таймера может быть установлен на соединитель питания, который включает рабочий цикл насоса через регулярные интервалы, тем самым, позволяя ему работать, как автономная установка.



Пример работы насоса Piccola с системой 33V, содержащей до 12 клапанов. На рисунке показана максимальная длина трубок

Вариант системы 33V

Этот вариант идеально подходит для небольших механических станков или промышленных станков общего назначения, имеющих до 12 клапанов (0,03÷0,50), требующих стандартную недорогую масляную смазку

Контакты

Web сайт:
<http://www.dropsa.com>

Эл.почта:
sales@dropsa.com

ИТАЛИЯ
Dropsa SpA
Тел.: (+39) 02-250791
Факс: (+39) 02-25079767

ВЕЛИКОБРИТАНИЯ
Dropsa (UK) Ltd
Тел.: (+44) 01784-431177
Факс: (+44) 01784-438598

ГЕРМАНИЯ
Dropsa GmbH
Тел.: (+49) 0211-394-011
Факс: (+49) 0211-394-013

ФРАНЦИЯ
Dropsa Ame
Тел.: (+33) 01-3993-0033
Факс: (+33) 01-3986-2636

ИСПАНИЯ
Polydrop, S.A.
Тел.: (+34) 93-260-22-50
Факс: (+34) 93-260-22-51

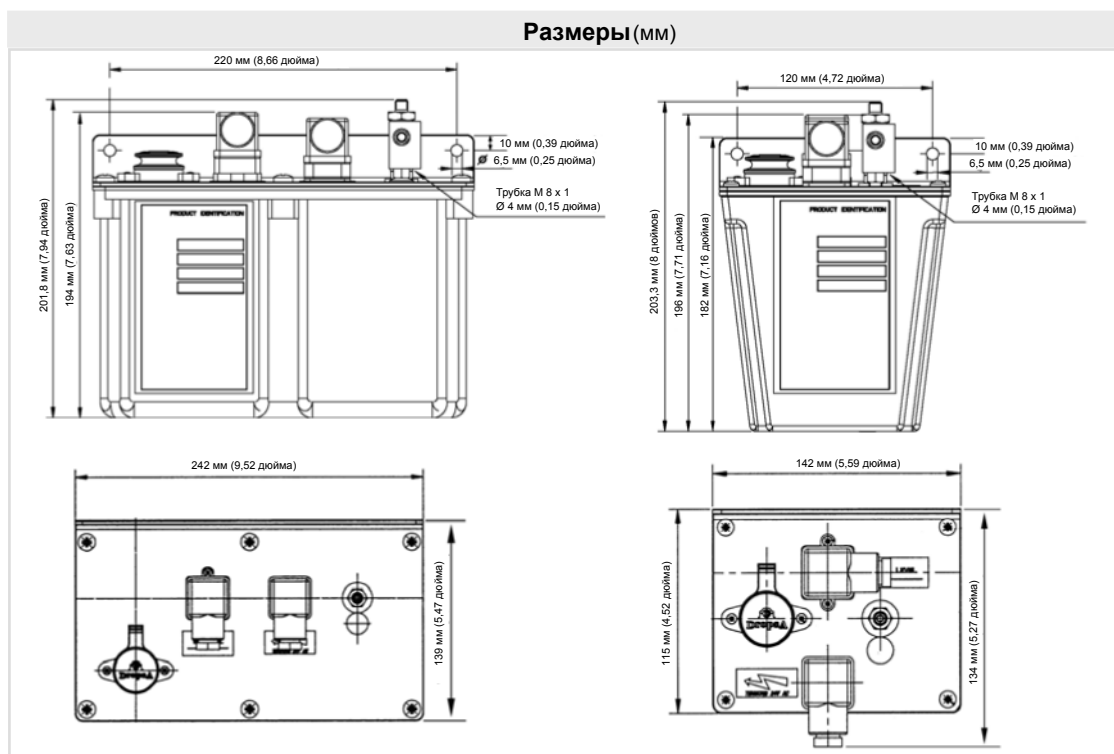
США
Dropsa Corporation
Тел.: (+1) 586-566-1540
Факс: (+1) 586-566-1541

АВСТРАЛИЯ
Dropsa Australia Ltd.
Тел.: (+61) 02-9938-6644
Факс: (+61) 02-9938-6611

БРАЗИЛИЯ
Dropsa
Тел.: (+55) 011-563-10007
Факс: (+55) 011-563-19408

Печать дистрибьютора:

Технические характеристики		
	Система 01	Система 33V
Максимальное давление	12 бар (176,4 psi)	13,5 бар (198,45 psi)
Максимальный выходной объем	90 см ³ (5,5 куб. дюйм./мин)	90 см ³ (5,5 куб. дюйм./мин)
Размер резервуара	1 или 3 литра (прозрачный)	1 или 3 литра (прозрачный)
Максимальное время работы	2 мин. максимально от 25% времени паузы	2 мин. максимально от 25% времени паузы
Используемые смазочные материалы	Минеральное масло 15-220 CSt при 20° C (68° F)	Минеральное масло 32 -100 CSt при 20° C (68° F)
Рабочая температура	- 5°С ÷ +60°С (+23° F ÷ +140° F)	- 5°С ÷ +60°С (+23° F ÷ +140° F)
Температура хранения	- 20°С ÷ +60°С (-4° F ÷ +140° F)	- 20°С ÷ +60°С (-4° F ÷ +140° F)
Максимальная влажность	90% максимально	90% максимально
Класс защиты	IP-44	IP-44
Напряжение (однофазное)	24/110/220V – 50/60 Hz	24/110/220V – 50/60 Hz
Расход электроэнергии	90 W	90 W
Добавочный модуль времени (только для напряжения тока сети 110/220 В)	Таймер рабочего режима: - Устанавливается на 0,5 ÷ 120 секунд Таймер режима ожидания: - Устанавливается на 40 сек ÷ 180 мин.	Таймер рабочего режима: - Устанавливается на 0,5 ÷ 120 секунд Таймер режима ожидания: - Устанавливается на 40 сек ÷ 180 мин.



Информация для заказа	
Номер детали	Система 01 - Описание
3600300	PICCOLA 24 V CA, 90 см ³ , 12 бар, 1 л
3600301	PICCOLA 110 V CA, 90 см ³ , 12 бар, 1 л
3600302	PICCOLA 220 V CA, 90 см ³ , 12 бар, 1 л
3600303	PICCOLA 24 V CA, 90 см ³ , 12 бар, 3 л
3600304	PICCOLA 110 V CA, 90 см ³ , 12 бар, 3 л
3600305	PICCOLA 220 V CA, 90 см ³ , 12 бар, 3 л
Номер детали	Система 33V- Описание
3600310	PICCOLA 24 V CA, 13,5 бар, 1 л
3600311	PICCOLA 110 V CA, 13,5 бар, 1 л
3600312	PICCOLA 220 V CA, 13,5 бар, 1 л
3600313	PICCOLA 24 V CA, 13,5 бар, 3 л
3600314	PICCOLA 110 V CA, 13,5 бар, 3 л
3600315	PICCOLA 220 V CA, 13,5 бар, 3 л

Запасные части	
Номер детали	Описание
1524492	Таймер на 110/220 V
5717300	Нейлоновая трубка Ø 4x3
3085113 + 33VIP4	Переходник + вставка для трубки Ø 4
3235125 + 93004	Муфта + раструб для трубки Ø 4
1524510	Блок выпускного клапана для Системы 33V (только в качестве запасной детали)
1524500	Байпас

C2045PE WK0706