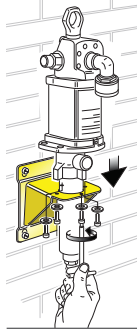
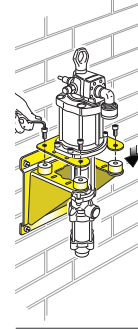




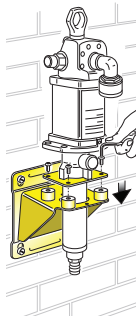
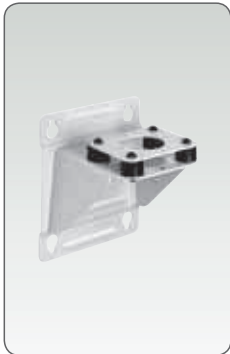
Приспособления для промышленных насосов



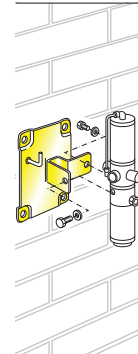
Арт. 10/10
Скоба для настенного крепления из окрашенной стали для закрепления промышленных встроенных и фланцевых насосов на стене, серия 900 и 1200



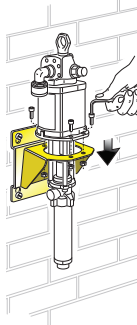
Арт. 10/18
Скоба из окрашенной стали с амортизаторами для закрепления промышленных отделенных насосов с диаметром всасывающей трубы \varnothing 100 мм, серия 900 и 1200



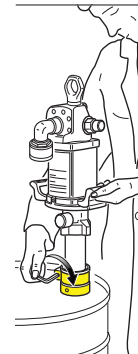
Арт. 10/11
Скоба для настенного крепления из окрашенной стали с амортизаторами для закрепления промышленных встроенных и фланцевых насосов на стене, серия 900 и 1200



Арт. 33115
Скоба для настенного крепления из стали для закрепления перекачивающих насосов на стене, серия 600 из нержавеющей стали

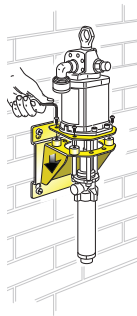
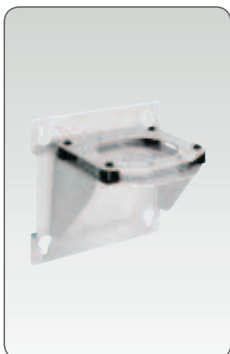


Арт. 10/12
Скоба для настенного крепления из окрашенной стали для закрепления промышленных отделенных насосов на стене, серия 900 и 1200

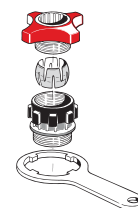


Арт. 10/14
Замковое кольцо насоса для бочки, для промышленных насосов со всасывающей трубой, \varnothing 45 мм серия 900 и 1200

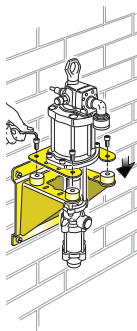
Арт. 10/15
Замковое кольцо насоса для бочки, для промышленных насосов со всасывающей трубой, \varnothing 53 мм серия 900 и 1200



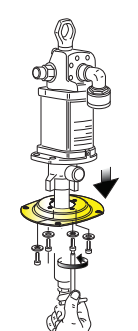
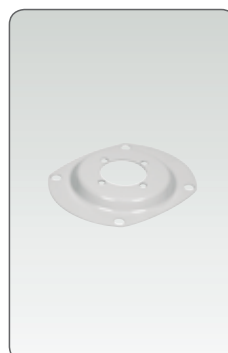
Арт. 10/13
Скоба для настенного крепления из окрашенной стали с амортизаторами для закрепления промышленных отделенных насосов на стене, серия 900 и 1200



Арт. 33434
Замковое кольцо \varnothing 34 мм, с двойным корпусом для насосов со всасывающей трубой, серия 600 из нержавеющей стали



Арт. 10/17
Скоба для настенного крепления из окрашенной стали с амортизаторами для закрепления промышленных фланцевых насосов на стене, серия 1500 - 1800



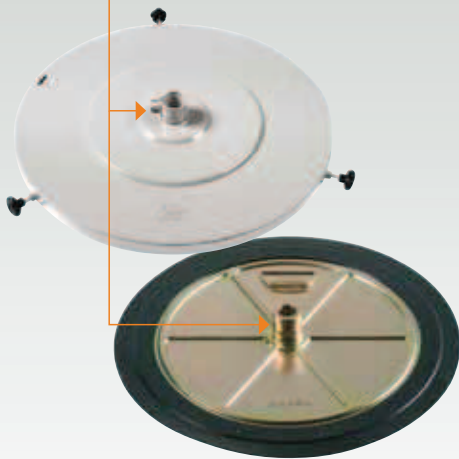
Арт. 10/09
Переходник для встроенных и фланцевых насосов серии 900 и 1200, для установки на опоры другого размера (имеющиеся в продаже)



Приспособления

для промышленных насосов КРЫШКИ БОЧЕК и ДИАФРАГМЫ

Патрубок \varnothing 45 мм



Крышка для бочки для насосов со всасывающей трубой \varnothing 45

Арт. 10/50 Крышка для бочки \varnothing 600 мм для бочек весом 180 - 220 кг (наружный \varnothing бочек 550 - 600 мм)

Арт. 10/51 Крышка для бочки \varnothing 420 мм для бочек весом 50 - 60 кг (наружный \varnothing бочек 370 - 420 мм)

Арт. 10/52 Крышка для бочки \varnothing 385 мм для бочек весом 30 - 50 кг (наружный \varnothing бочек 340 - 385 мм)



Диафрагмы для насосов С. 900 и 1200 со всасывающей трубой \varnothing 45

Арт. 10/60 Диафрагма \varnothing 585 мм для бочек весом 180 - 220 кг (внутренний \varnothing бочек 540 - 580 мм)

Арт. 10/61 Диафрагма \varnothing 400 мм для бочек весом 50 - 60 кг (внутренний \varnothing бочек 360 - 400 мм)

Арт. 10/62 Диафрагма \varnothing 370 мм для бочек весом 30 - 50 кг (внутренний \varnothing бочек 335 - 360 мм)



Патрубок \varnothing 50,8 мм

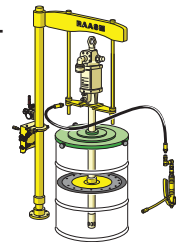


Крышка для бочки для насосов со всасывающей трубой \varnothing 50,8

Арт. 10/55 Крышка для бочки \varnothing 600 мм для бочек весом 180 - 220 кг (наружный \varnothing бочек 550 - 600 мм)

Арт. 10/56 Крышка для бочки \varnothing 420 мм для бочек весом 50 - 60 кг (наружный \varnothing бочек 370 - 420 мм)

Арт. 10/57 Крышка для бочки \varnothing 385 мм для бочек весом 30 - 50 кг (наружный \varnothing бочек 340 - 385 мм)



Диафрагмы для насосов С. 1200 и 1500 со всасывающей трубой \varnothing 50,8

Арт. 10/65 Диафрагма \varnothing 585 мм для бочек весом 180 - 220 кг (внутренний \varnothing бочек 540 - 580 мм)

Арт. 10/66 Диафрагма \varnothing 400 мм для бочек весом 50 - 60 кг (внутренний \varnothing бочек 360 - 400 мм)

Арт. 10/67 Диафрагма \varnothing 370 мм для бочек весом 30 - 50 кг (внутренний \varnothing бочек 335 - 360 мм)



Патрубок 2" F



Крышка для бочки с резьбовым патрубком 2" F

Арт. 65160 Крышка для бочки \varnothing 600 мм для бочек весом 180 - 220 кг (наружный \varnothing бочек 550 - 600 мм) подходит для установки замкового кольца насоса

Арт. 65142 Крышка для бочки \varnothing 420 мм для бочек весом 50 - 60 кг (наружный \varnothing бочек 370 - 420 мм) подходит для установки замкового кольца насоса

Арт. 65138 Крышка для бочки \varnothing 385 мм для бочек весом 30 - 50 кг (наружный \varnothing бочек 340 - 385 мм) подходит для установки замкового кольца насоса

