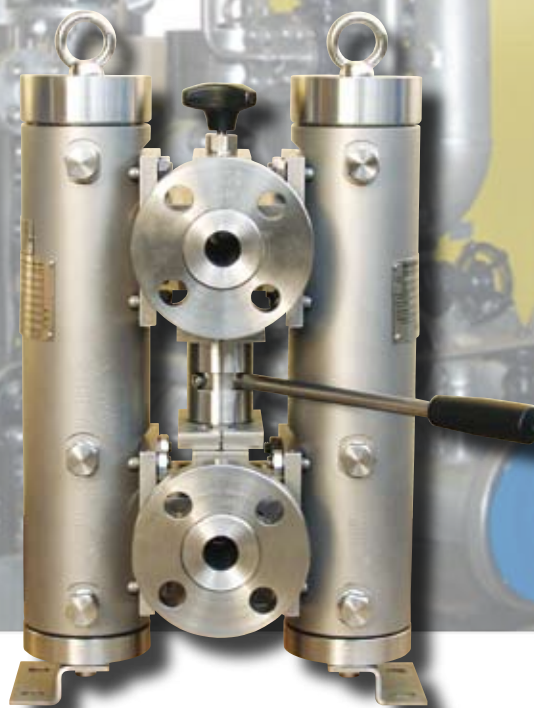
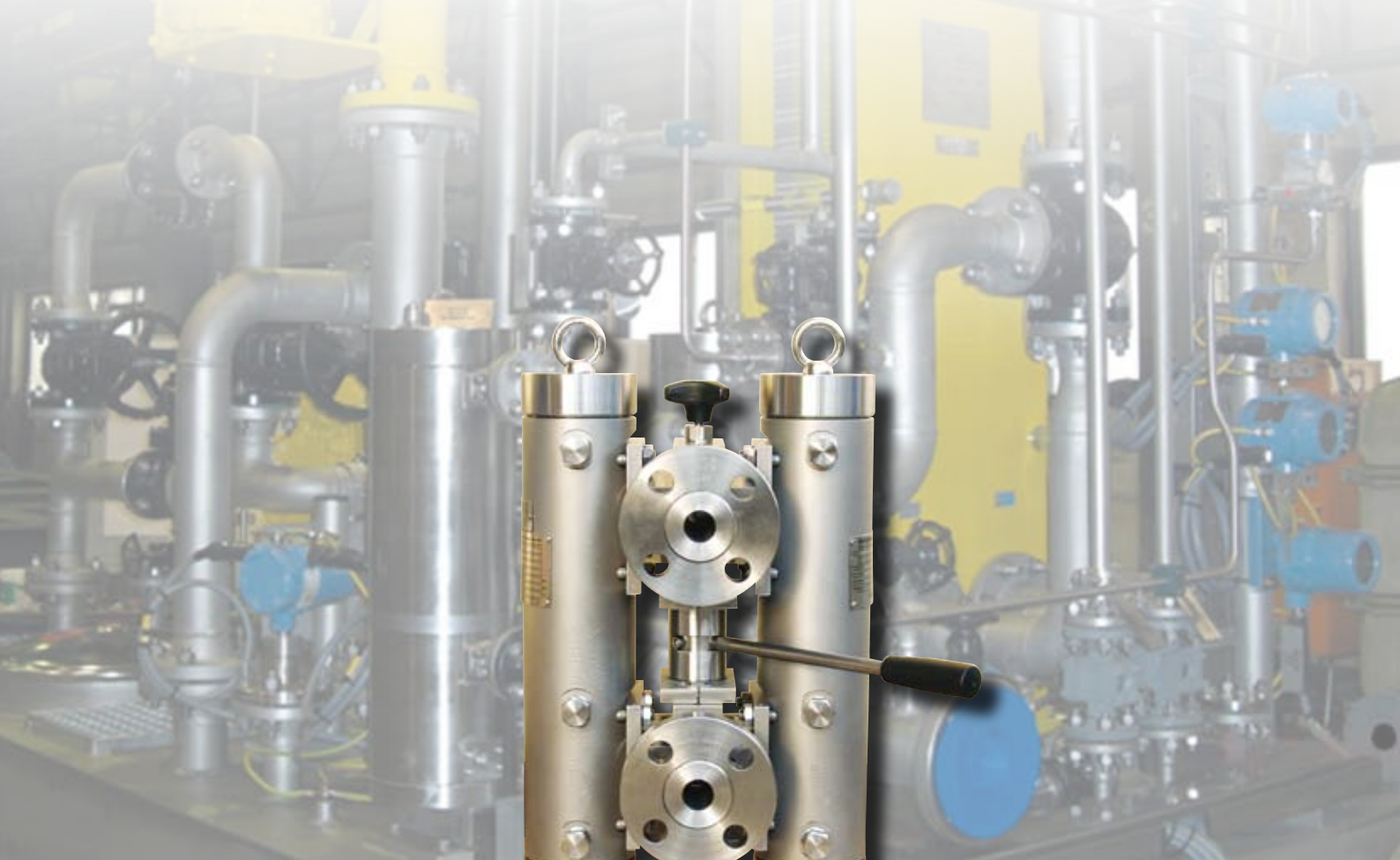


Фильтры из нержавеющей стали *Stainless Steel Filters*



internormen 
filter technology



Повышенная чистота системы

- Серия с улучшенными характеристиками
- Модульная конструкция
- Удобная в эксплуатации и простая в обслуживании
- Высокое качество фильтрующих элементов
- Широкий ряд фильтрующих материалов



ЕН ФИЛЬТР

Области применения

Фильтры из нержавеющей стали наиболее применимы при работе с водной и эмульсиями в кораблестроении, химической и пищевой промышленности, а так же при экстремальных условиях эксплуатации.

Серия ЕН

Область применения: устанавливается в напорную линию

Размеры присоединений: до G 1 1/2, до SAE 2"

Рабочее давление: до 420 бар



Фильтры и системы для любой отрасли промышленности и самых различных применений.

Серия EHD – EDU – EDA – EDSF

Область применения: могут быть установлены в линии всасывания, нагнетания и сливную линию. Поток через фильтр можно направить в любую из двух камер.

Размеры присоединений: до G 1, до SAE 4", DN 250

Рабочее давление: до 315 бар

Преимущества применения: шаровой кран, установленный в середине корпуса, позволяет переключать загрязненную и чистую сторону фильтра не прерывая работы. Загрязненный элемент можно обслуживать /заменить, пока сторона фильтра находится в положение „выкл“, также не прерывая работы.

EDA фильтры изготовлены в соответствии со стандартом **ASME**.



EHD ФИЛЬТР

Серии VENH

Область применения: фильтр-батарея из нержавеющей стали, наиболее эффективна при больших значениях расхода.

Размеры присоединений: до AVIT 3"

Рабочее давление: 315 бар

Серии ELF

Область применения: могут быть установлены в линии всасывания, нагнетания и сливную линию.

Размеры присоединений: до DN 250

давление: до 16 бар



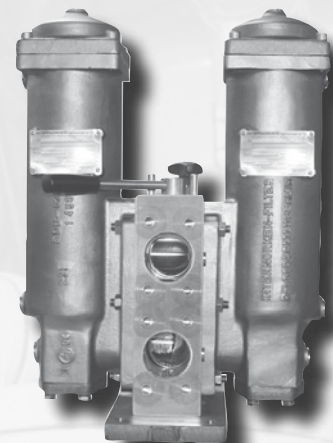
VENH ФИЛЬТР

Более детальную информацию и технический каталог Вы можете найти по ссылке:

<http://www.internormen.com/cms/ru/products/filtertechnology/stainless-steel-pressure-filters>

Improved System Cleanliness

- High performance series
- Modular construction
- Easily operated and simple to be serviced
- High-quality filter elements
- Different filter materials



EDU FILTER

Application areas

Stainless-steel filters are especially applicable for water and emulsions in the off-shore technology, in the chemical industry, the food industry and in cases of extreme outdoor and environmental conditions.

SERIES EH

Application: For mounting in pressure lines

Port size: up to G 1 1/2, up to SAE 2"

Working pressure: up to 420 bar

SERIES EHD – EDU – EDA – EDSF

Application: Can be mounted in suction, pressure or return lines. The flow path through the filter can be changed to either of the two chambers.

Port size: up to G 1, up to SAE 4", DN 250

Working pressure: up to 315 bar

User benefits: Change-over ball valve which, integrated in the middle of the housing, makes it possible to switch from the dirty to the clean filter side without interrupting the operation. The dirty element can be serviced/changed while in the "off" position also without interrupting the operation.

EDA – Filters according to **ASME**

SERIES BEHD

Application: Stainless Steel Filter-Battery, high filter efficiency at high volume flows

Port size: up to AVIT 3"

Working pressure: 315 bar

SERIES ELF

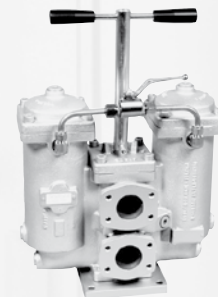
Application: For mounting in suction-, pressure and return lines

Port size: up to DN 250

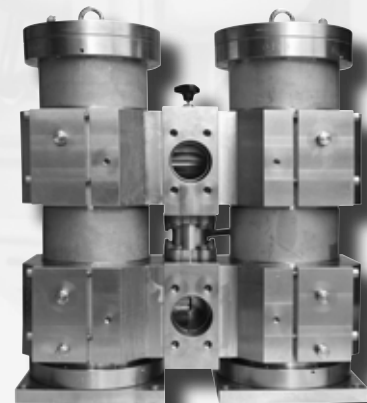
Working pressure: 16 bar



Filters and systems for any industry and most diverse applications



EDU FILTER



EDA FILTER

For more information and separate data sheets visit:

<http://www.internormen.com/cms/en/products/filtertechnology/stainless-steel-pressure-filters>



Полностью автоматические самоочищающиеся фильтры серии ABF 50-1000

Полностью автоматические самоочищающиеся системы предназначены для отфильтровывания твердых частиц из потока жидкости небольшой вязкости. Используется для фильтрации сильно загрязненных жидкостей: для фильтрации топлива, смазочных материалов, растворителей, смазочно-охлаждающих жидкостей для станков, жидкостей очистки в химическом производстве, на станциях водоочистки в энергетике, в пищевой промышленности, а так же для фильтрации охлаждающей и морской воды.

<http://www.internormen.com/cms/ru/products/filtertechnology/abf>

Fully Automatic Backflushing Filters Type ABF 50 - 1000

Fully automatic self-cleaning systems designed to extract particles from low-viscosity fluids. Used for filtration of highly contaminated liquids:

for filtering fuels, lubrication oils, solvents, machine tool cooling lubricants, chemical process cleaning fluids, water treatment plants in the power industry, in the food sector and for filtration of cooling water and seawater.

<http://www.internormen.com/cms/en/products/filtertechnology/abf>



Технологическая фильтрация

Решения задач фильтрации для всех типов предприятий обрабатывающей, химической и нефтехимической, фармацевтической и косметической промышленности, фильтры, используемые при производстве еды и напитков; электроники и множества других применений, включающие в себя фильтроэлементы глубинной очистки, гофрированные фильтроэлементы, мембранные картриджи, а также широкий спектр одно- и многоэлементных корпусов фильтров.

<http://www.internormen.com/cms/ru/products/processtechnology>



Process Technology

Filtration solutions for all types of manufacturing industries, the chemical and petrochemical, pharmaceutical and cosmetic industry, F&B, electronics and many others, include depth filter cartridges, pleated filter cartridges, membrane filter cartridges as well as a wide range of single and multi-element filter housings.

<http://www.internormen.com/cms/en/products/processtechnology>

INTERNORMEN Technology GmbH

Friedensstrasse 41 • D-68804 Altlussheim - Германия

Тел: +49 (0) 6205 2094-0 • Факс: +49 (0) 6205 2094-40

Интернет: www.internormen.com • e-mail: info@internormen.com



RUS-02/2011
339958