

## ХАРАКТЕРИСТИКИ

- Для масла и смазки NLGI 000
- Совместимый с системой 01 насосом 33v системой 26
- Оптический датчик уровня для масла и смазки NLGI000.
- Поплавковый датчик уровня для масла
- Бак: 3 л или 6 л
- Подача: 350сс/мин (21,35 cu.in) или 500сс/мин (30,5 cu.in) 600сс/мин (36,61 cu.in) или 850сс/мин (51,87 cu.in)
- Выпускной клапан
- Регулируемый клапан давления

## ПРИМЕНЕНИЯ

- ПРЕСС СРЕДНЕГО РАЗМЕРА
- Станки
- Машины для производства упаковок
- Редукторы
- Литьевые машины для пластмассы

## ЛЕГКОЕ И ДОСТУПНОЕ РЕШЕНИЕ ДЛЯ ИНЖЕКТОРОВ И ПРОГРЕССИВНЫХ СИСТЕМ

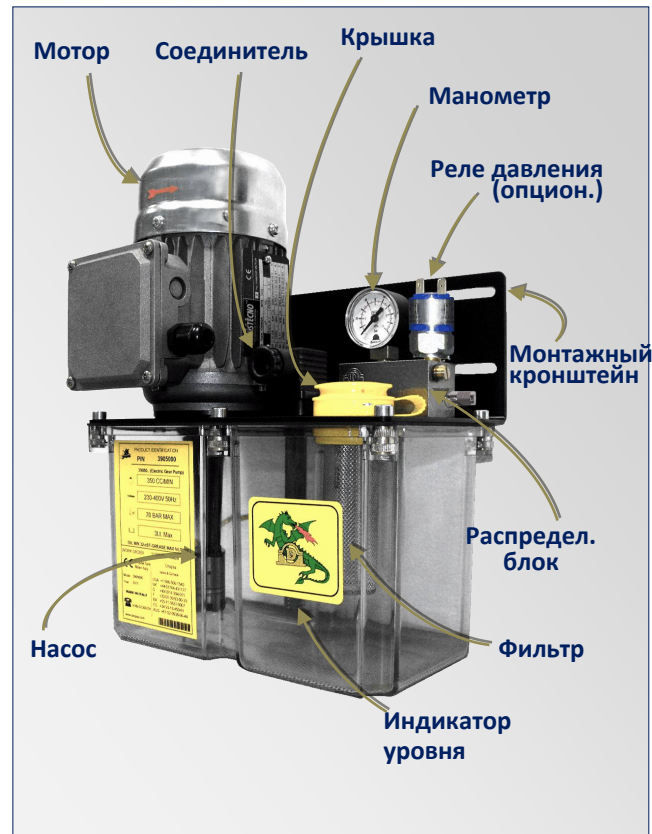
### ЭФФЕКТИВНЫЙ И ЭКОНОМИЧНЫЙ ПОДХОД

**DRAGON-X** представляет собой компактный и универсальный насос, воплощающий эффективность и производительность в одном простом решении для смазочных систем и для инжектора масла и смазки NLGI 000.

### ПРОСТОЙ В ИСПОЛЬЗОВАНИИ

Внешнее расположение распределительного блока, внутри которого сконцентрированы все релиз функции, позволяет выполнять любые настройки и подключения.

Бак заполняется легко и просто благодаря большому размеру крышки.



### ВОЗМОЖЕН В ДВУХ ВАРИАНТАХ:

- С ПОПЛАВКОВЫМ ВЫКЛЮЧАТЕЛЕМ ДЛЯ СМАЗКИ МАСЛОМ

Система с поплавковым индикатором используется в смазке маслом. Поплавковый индикатор уровня оснащен контактом без напряжения и поэтому не требует питания, эта характеристика позволяет заменять этонасос другими насосами серии Dragon.

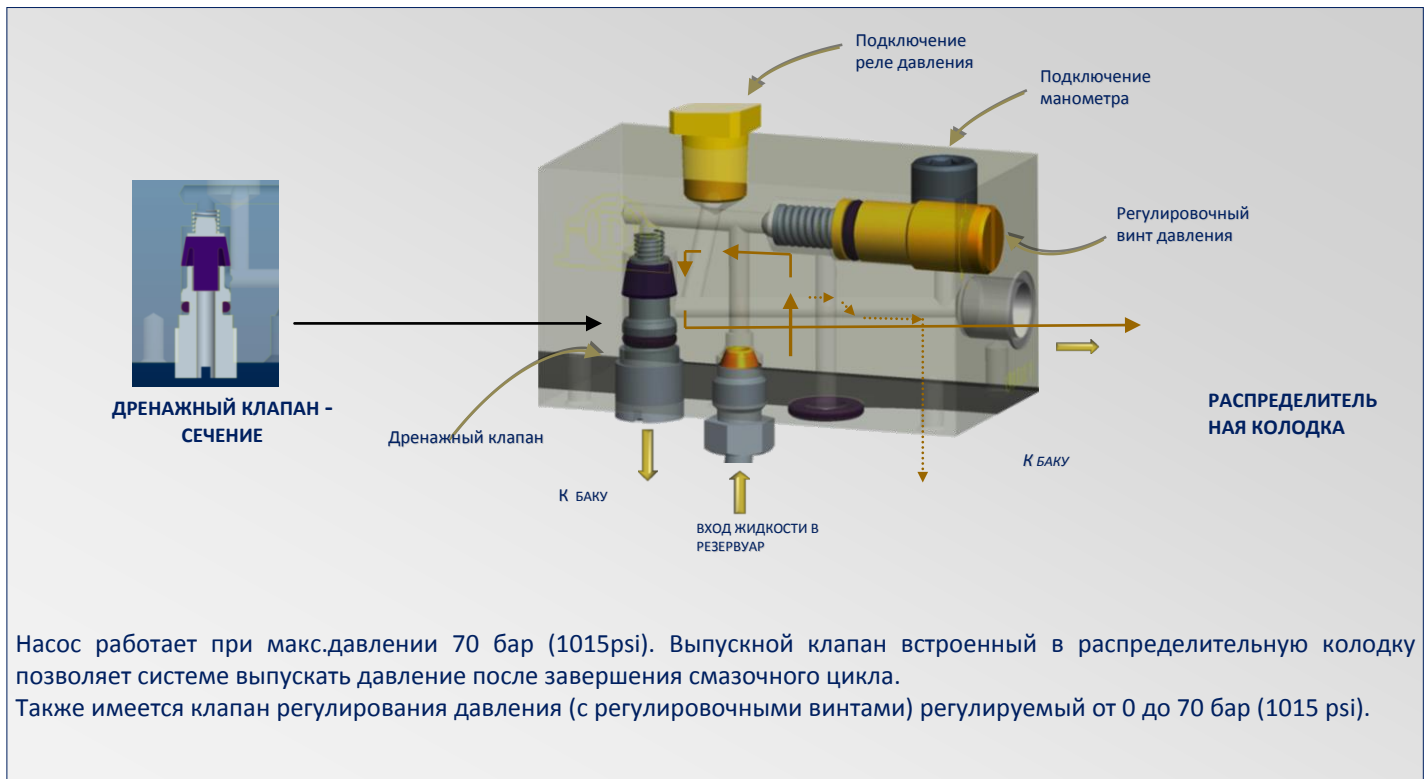
Поплавковый индикатор уровня может быть легко заменен на оптический без каких-либо изменений в насосе.

- СИСТЕМА С ОПТИЧЕСКИМ ДАТЧИКОМ ДЛЯ СМАЗКИ МАСЛОМ И СМАЗКОЙ

Система **DRAGON-X** с оптическим датчиком уровня используется как с маслом так и со смазкой.

Отслеживание минимального уровня до NLGI000 возможно благодаря запатентованной технологии Dropsa оптических датчиков уровня. Идеальное решение для разного применения в одной системе.

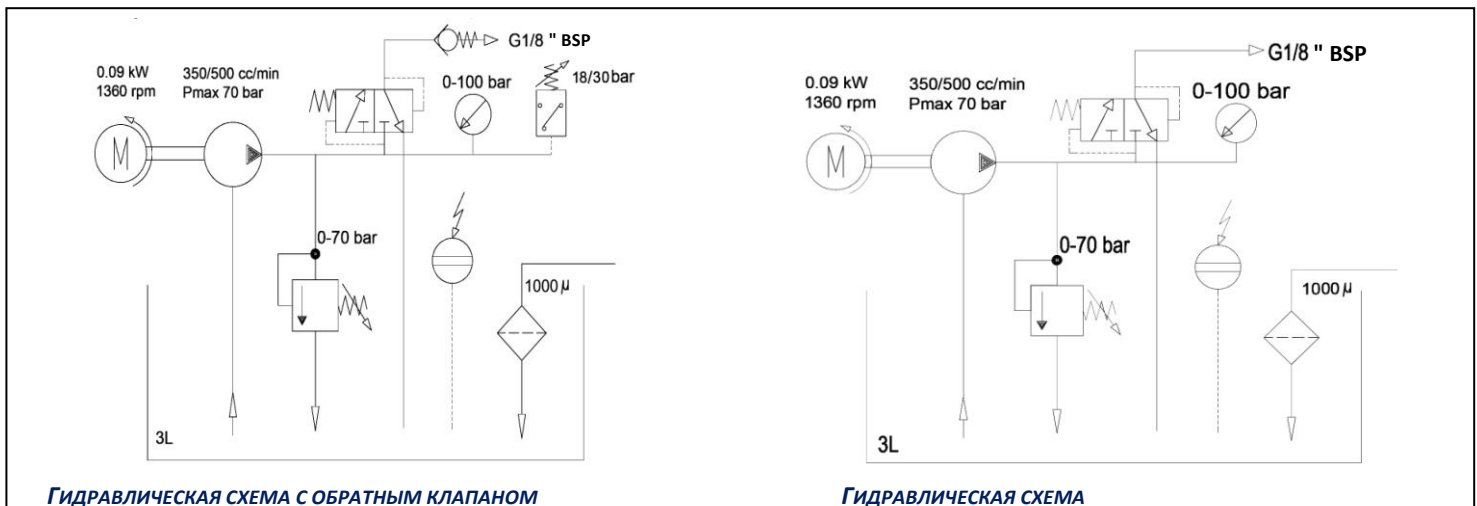
## ПРИНЦИП РАБОТЫ



## Подходит для:

- Систем смазки с ограничителями расхода и систем рециркуляции при рабочем давлении < 20 бар (290psi) - **01 System**
- Систем смазки с инжекторами с рабочим давлением < 50 бар (735 psi) – **насос 33V**
- Прогрессивных систем смазки и систем рециркуляции, с использованием прогрессивных делителей при рабочем давлении < 70 бар (1015 psi) – **Сиситема 26**. Для такого варианта устанавливаются обратные клапаны.

## Гидравлические схемы



**VIP5 ИДЕАЛЬНОЕ УСТРОЙСТВО КОНТРОЛЯ ДЛЯ ЭТОЙ СИСТЕМЫ**

### ТЕХНИЧЕСКИЕ ХАРАКТЕРИСТИКИ

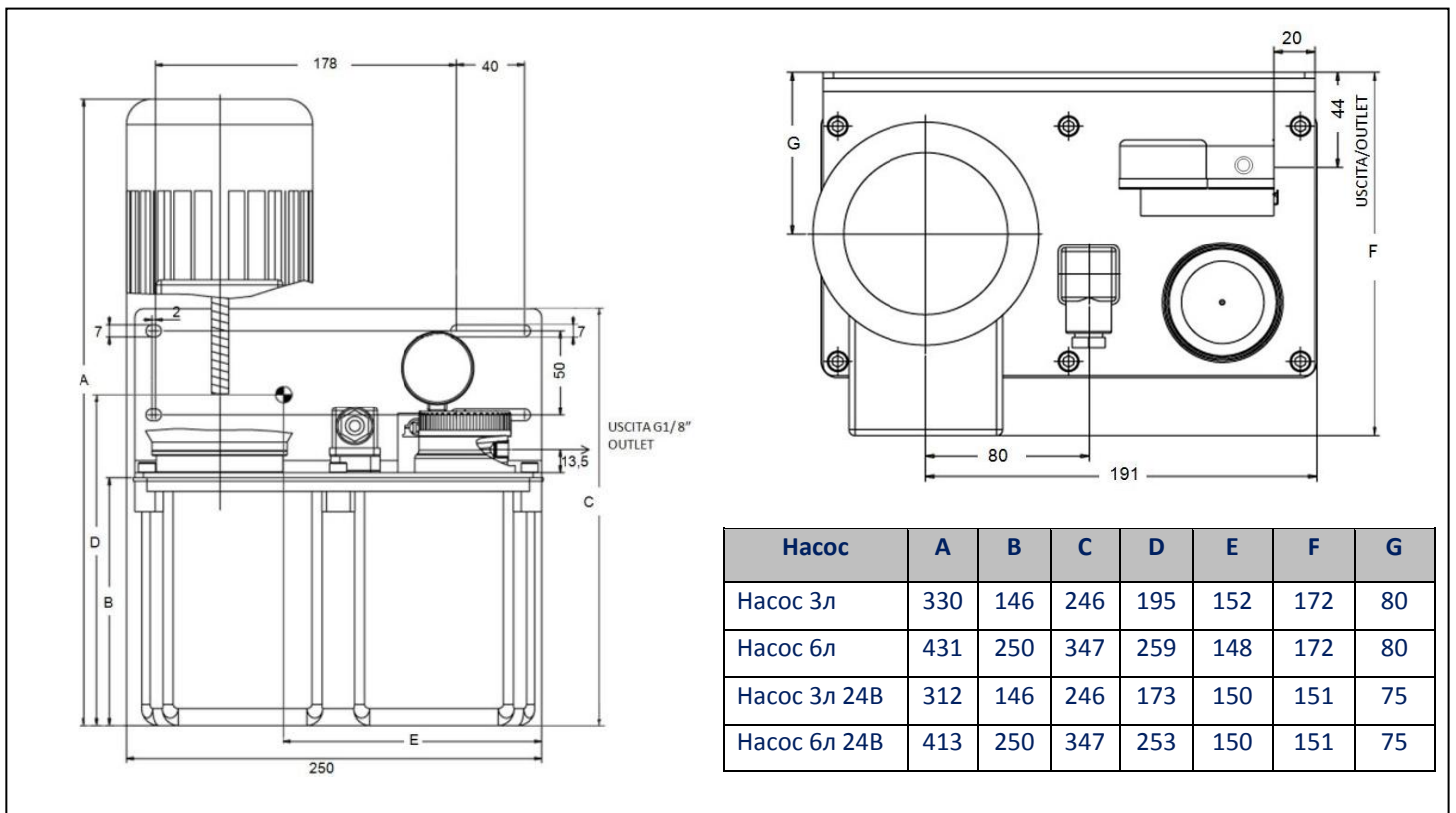
Степень защиты мотора	IP 55
Минимальный уровень	Оптический (для масла и смазки) / с поплавковым выкл. (только для масла)
Оптический нивелир питания	8÷28 V DC защита от инверсии
Оптический сигнал уровня	Тип NPN/PNP с защитой от короткого замыкания, выкл. в случае мин.уровня. макс. 1.7А
Разъем уровня (оптопоплавковый выкл.)	DIN 43650
Выходной сигнал поплавкового уровня	Сухой контакт макс.эдс 50В, макс.мощность 40 Вт . Контакт SPDT..
Реле давления	Контакт замкнут в случае аварийного сигнала макс.калибровки давления
Выходной сигнал реле давления	Свободный контакт макс.эдс 42В, макс.мощность 100 Вт

### ГИДРАВЛИЧЕСКИЕ ХАРАКТЕРИСТИКИ

Насосная система	Шестеренчатый насос
Максимальные рабочие давления	- 70 бар – трех-фазный мотор (с перерывами не более 5 мин в соотношении с паузой 1:1) - 40 бар (одно-фазный мотор) - макс. 30 бар при непрерывной работе
Outlet connection	G1/8" BSP
Объем бака	3л/6л
Фильтр	Степень фильтрации 1000 м
By-pass	Регулируемый 0 ÷ 70 бар - калиброванные 40бар (35бар - 1-фазных моторы)
Рабочая температура	+ 5 ÷ + 70 °C
Рабочая влажность	90 % отн. влажность
Допустимые смазочные материалы *	Минеральное смазочное масло 32 cSt; смазка макс. NLGI000
Температура хранения	-20 ÷ +65 °C
Постоянный уровень звукового давления	< 70 dB(A)

*N.b.* при рабочей температуре +20°C (+68°F)

### ГАБАРИТНЫЕ РАЗМЕРЫ





## Контакты

sales@dropsa.com

### ИТАЛИЯ

Dropsa SpA  
t. +39 02-250791  
f.+39 02-25079767

### АНГЛИЯ

Dropsa (UK) Ltd  
t. +44 (0)1784-431177  
f. +44 (0)1784-438598

### ГЕРМАНИЯ

Dropsa GmbH  
t. +49 (0)211-394-011  
f. +49 (0)211-394-013

### ФРАНЦИЯ

Dropsa Ame  
t. +33 (0)1-3993-0033  
f. +33 (0)1-3986-2636

### КИТАЙ

Dropsa Lubrication Systems  
(Shanghai) Co., Ltd  
t. +86 (021) 67740275  
f. +86 (021) 67740205

### США

Dropsa USA Incorporated  
t. +1 586-566-1540  
f. +1 586-566-1541

### АВСТРАЛИЯ

Dropsa Australia Pty  
t. +61 (02)-9938-6644  
f. +61 (0)2-9938-6611

### БРАЗИЛИЯ

Dropsa Do Brasil Ind.e  
Com.Ltda  
t. +55 (0)11-563-10007  
f. +55 (0)11-563-19408

## Информация для заказа

Стандартные варианты				
ЭЛЕКТРО-МОТОР	РАСХОД	ОБЪЕМ БАКА	НОМЕР ДЕТАЛИ (с опт. уровнем для масла и смзки)	НОМЕР ДЕТАЛИ (с поплавковым уровнем только для масла)
Трех-фазный 230-400 В 50 Гц - 0.09 кВт 4P	350 СС	3 л	3905000	3905040
		6 л	3905001	3905041
Трех-фазный 265-460 В 60 Гц - 0.11 кВт 4P	500 СС	3 л	3905004	3905044
		6 л	3905009	3905049
Однофазный 110 В 50 Гц – 0,9 кВт 4P	350 СС	3 л	3905007	3905047
		6 л	3905012	3905052
	500 СС	3 л	3905008	3905048
		6 л	3905013	3905053
Однофазный 230 В 50 Гц – 0.09 кВт 4P	350 СС	3 л	3905005	3905045
		6 л	3905010	3905050
	500 СС	3 л	3905006	3905046
		6 л	3905011	3905051
24В СС	600 СС	3 л	3905002	3905042
		6 л	3905003	3905043
	850 СС	3 л	3905014	3905054
		6 л	3905015	3905055

**Н.В.** При рабочей температуре +20°C (+68°F)

Запчасти		
НАИМЕНОВАНИЕ	ОПИСАНИЕ	НОМЕР
НАСОС	Расход 350 СС*	3099186
	Расход 500 СС*	3099187
МОТОР	230-400 В 50 Гц 3 фазы - 0.09 кВт 4P	3301544
	265-460 В 60 Гц 3 фазы - 0.11 кВт 4P	3301545
	230 В 50 Гц 1 фаза – 0.09 кВт 4P	3301546
	110 В 50 Гц 1 фаза – 0.09 кВт 4P	3301283
ОПТИЧЕСКИЙ ДАТЧИК УРОВНЯ	Для 3л бака	1639201
	Для 6л бака	1639202
ПОПЛАВКОВЫЙ ДАТЧИК УРОВНЯ	Для 3л бака	3133627
	Для 6л бака	3133628
РАСПРЕДЕЛИТЕЛЬНЫЙ БЛОК		1525370
БАК	3 л	6770033
	6 л	6770006
МАНОМЕТР	0 -100 бар	0020564

\*РАСХОД ПРИ 1500 PRM

Аксессуары		
НАИМЕНОВАНИЕ	ОПИСАНИЕ	НОМЕР
ДАТЧИК ДАВЛЕНИЯ	Калибровка давления 3 бар	3291028
	Калибровка давления 18 бар	3291048
	Калибровка давления 30 бар	3291022
КОЛПАЧОК РЕЛЕ ДАВЛЕНИЯ		3042098
МАНОМЕТР	0 -16 бар	0020566
ОБРАТНЫЙ КЛАПАН		0092335